



CASTEL



COMIX

J1 Pour le parasol ROUGE Comme un gros nez de clown sur la Plage



Pour la Bigleuse C'est un bon point de repère

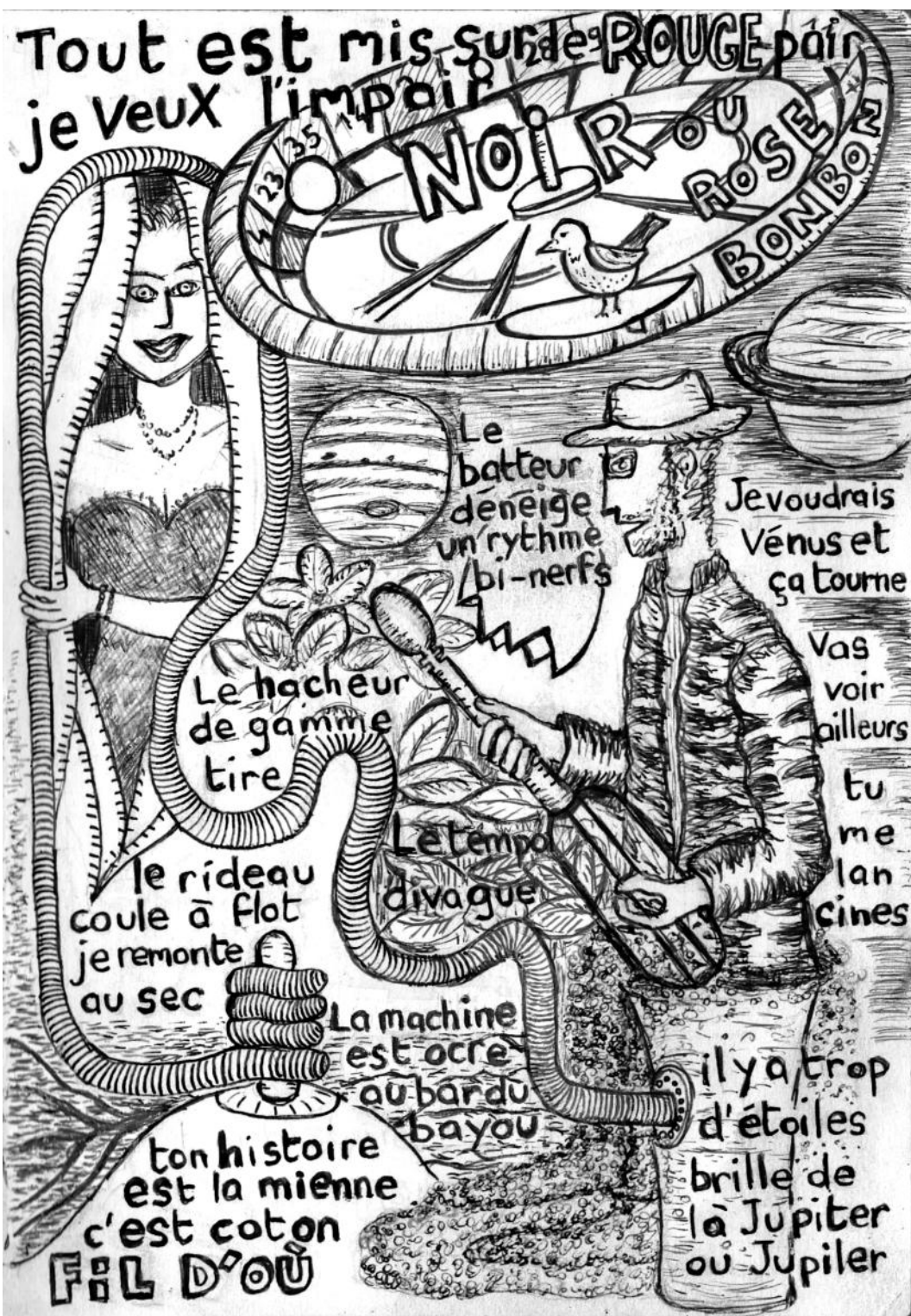


Un bon début pour un point de départ !!

Eté 2A en vendée

\* entendu sur le chemin de retour de la mer

Tout est mis sur le ROUGE pair je veux l'impair



NOIR ROSE BONBON

Le batteur d'enneige un rythme bi-nerfs

Jevoudrais Vénus et ça tourne

Vas voir ailleurs tu me lan cines

Le hacheur de gamme tire

Le tempo divague

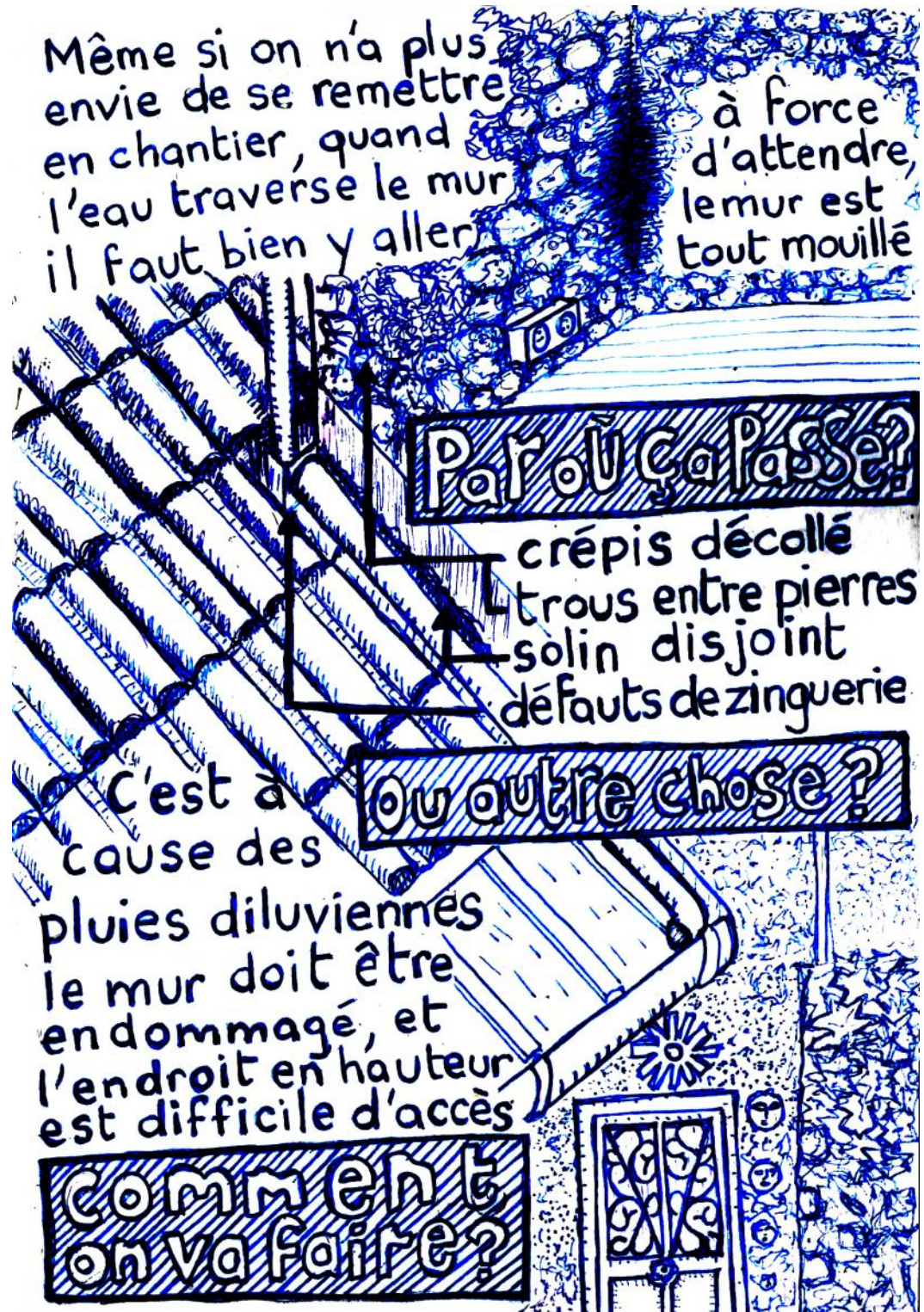
le rideau coule à flot je remonte au sec

La machine est ocre au bardu bayou

ton histoire est la mienne c'est coton FIL D'OU

il y a trop d'étoiles brille de là Jupiter ou Jupiler





Mais pourquoi ne pas faire intervenir un professionnel ? Trop cher, trop incertain, délais trop longs

**Devis**

Montage, démontage échafaudage  
Recherche des causes d'infiltrations  
Réparations, zinguerie maçonnerie

**BIM**  
**BAM**  
**BOOM**

+ TVA  
= TTC

**Et surtout**

Le rapport à la maison comment elle est faite comment elle vit, est une relation intime, tant qu'on en est capable, c'est à nous de trouver nos solutions on ne délègue pas. Maintenant, excuse le contretemps, le chantier c'est bien joli,

**Zinguerie c'est entre zinzin et dinguerie**

Les 3 accords du blues en Fa:  
Fa  
Si $\flat$   
Do $\flat$

mais si je veux arriver à jouer du blues avec les potes au ukulélé faut aussi que je travaille mes gammes

La rythmique  
Fa Fa Fa Fa  
Si $\flat$  Si $\flat$  Fa Fa  
Do $\flat$  Si $\flat$  Fa Fa

Et la gamme pour les Solos : Fa Sol $\sharp$  La $\sharp$  Si Do Ré $\sharp$

Après, le **GROOVE** est une autre affaire



Mais que vois je trouver au fond de ce coffre



**Parce qu'au fond**

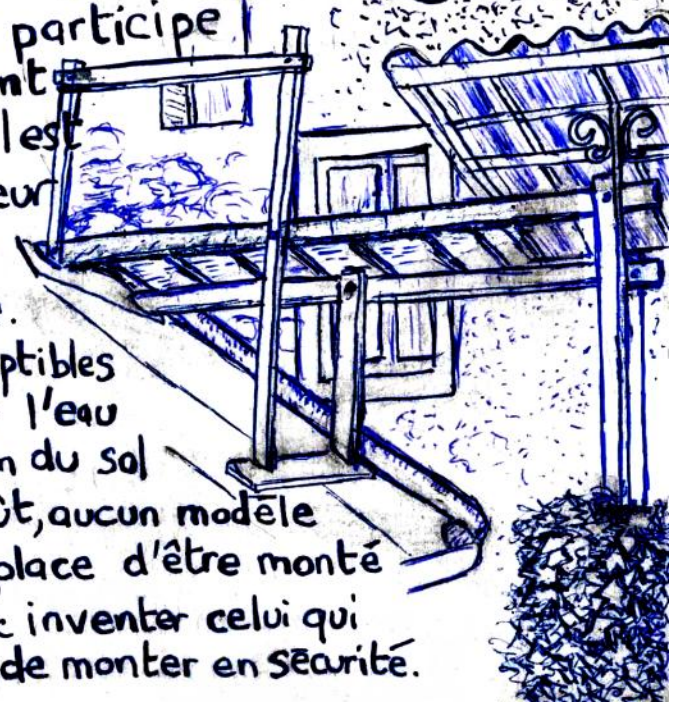
dans le fait de faire de la musique, de dessiner, de construire ou toute autre activité créative, il y a une cohérence, et celle-ci n'est pas, me concernant, dans le faire, mais surtout dans ce qui le motive.

Sur ce partageons l'avis de ce coffre qu'il serait grand temps de revenir à nos moutons

**1ère Problématique**

**L'échafaudage**

Même s'il ne participe pas directement à la réparation, il est le grand facilitateur sans lequel rien ne sera possible. Les parties susceptibles de laisser passer l'eau sont à plus de 5m du sol. Sans parler du coût, aucun modèle du marché n'a la place d'être monté. Il nous faut donc inventer celui qui nous permettra de monter en sécurité.





3 pots  
de chaux  
2 de sable  
pas trop  
d'eau

comment on va  
rèendre un mur ou  
coller des bandes  
d'étanchéité sur le  
zinc, il ya suffisamment  
de tutos sur internet  
qui traitent du sujet

2<sup>de</sup> problématique

terminer cette histoire

Alors à force de jouer à  
marabout bout de ficelle

je tombe sur les interviews  
de 2 figures emblématiques du

mouvement punk, Tai-Luc fondateur  
de la Souris Déglinguée et Jean-Marc Dumur

surnommé Gabo et batteur de Lucrate Milk

qui m'ont fait prendre conscience de ce  
que je cherche à exprimer. Qui a bien

évidemment à voir avec le Do It Yourself  
en tant que composante essentielle du

punk, au sens de tout est possible et ose  
le faire, en opposition avec la servitude

volontaire. Le Punkisme est une voie  
directe vers la philosophie et non pas

vers le désordre et la destruction, image  
qui arrange bien ceux qui ont intérêt  
à le décrédibiliser.

Enfin, c'est le chéneau qui laisse  
passer l'eau par la maison voisine, on  
fait intervenir un couvreur.

où sont les

interconnexions?

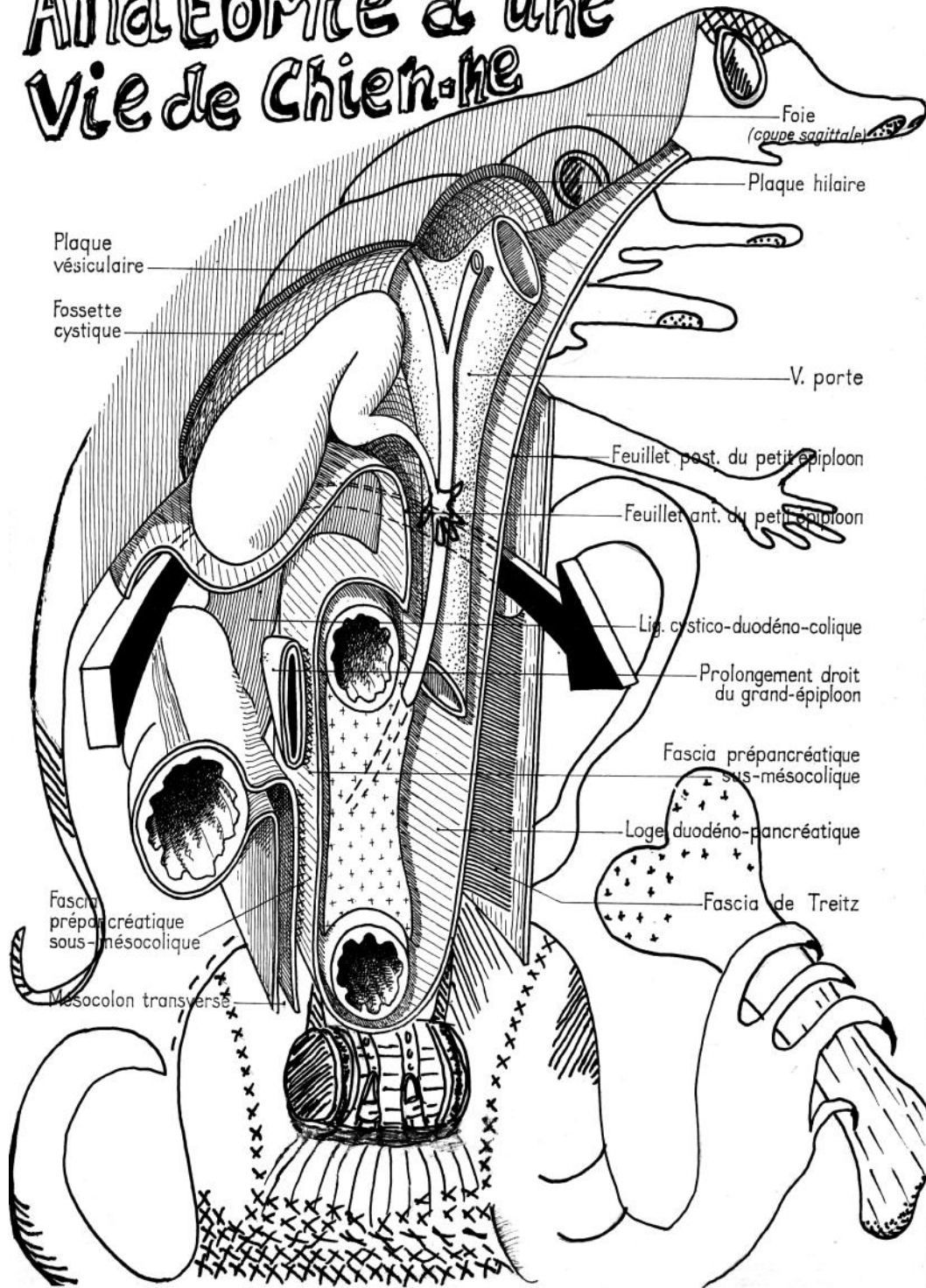


défaire refaire  
démonter recoller  
découdre réparer  
désarticuler recycler  
dépolluer renouveler  
défoncer reconstruire  
désorienter reconnaître  
d'écortiquer réappré dre  
détricoter repense

PASSIVITÉ ACTIVE



# Anatomie d'une Vie de Chien-ne



FRAIRE SORTIR CE  
QUE LES MOTS  
N'ARRIVENT PAS  
À FAIRE SORTIR  
PAR DES DESSINS  
SYMBOLES, SIGNÉS,  
LE PLUS PROFOND  
DE SOI, PERSONNE  
NE COMPREND,  
SAUF CELLES CEUX  
QUI ONT LA VISION